

STÓRAR SAFNANIR ÍÞRÓTTAFÉLAGA OFL.

FRÁGANGUR Á SEKKJUM OG KÖRUM

FRÁGANGUR Á SEKKJUM :

Þegar sekkirnir eru fullir með c.a 15cm brún á sekknum þá setjum við plastpoka ofan á drykkjarumbúðir sem er í sekknum og tökum ca 60-70cm snæri og þræðum snærið í gegnum hanka á sekk og herðum að þannig að engin hættu er að það fari hvorki dósir né plastflöskur út úr sekk. Sekkir fást lánaðir hjá Endurvinnsluni. Sjá mynd.

**PLASTFLÖSKUR:
FER SÉR Í SEKKI**
(Einungis plastflöskur í sekk)

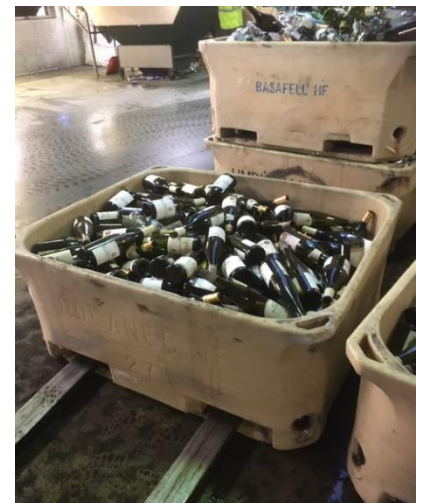
**ÁLDÓSIR:
FER SÉR Í SEKKI**
(Einungis áldósir í sekk)



FRÁGANGUR Á KÖRUM :

Glerið er sett laust í körin þannig að það sé ca. 5 cm. brún á körunum til að það sé auðvelt að stafla þeim upp. Glerið á að vera laust í kari, ekki í plastpokum. Kör fást lánuð hjá Endurvinnsluni.

**GLER:
FER SÉR Í KÖR**
(Einungis glerflöskur í körum)



MÓTTÖKUSKILMÁLAR OG REGLUR

Ekki er tekið við söfnunum um helgar eða eftir kl: 16:30 virka daga.

Einnig má skila söfnunum í svörtum ruslapokum. Þá þarf að flokka efni eftir efnistegund, þ.e.a.s einungis ein tegund af efni í hverjum poka (Álpokar, glerpokar, plastumbúðapokar)

Safnanir teljast 25 svartir ruslapokar eða meira. Minna magn fer í talningavélar.

Allt efni skal vera hreinlegt og laust við heimilisrusl og matarleifar.

Talning starfsmanna Endurvinnslunar gildir. Ef ekki er farið eftir þessum reglum áskilur Endurvinnslan sér þann rétt að hafna móttöku á viðkomandi söfnun.